



راهنمای نوشتن دفترچه درآمدی (بخش اول)

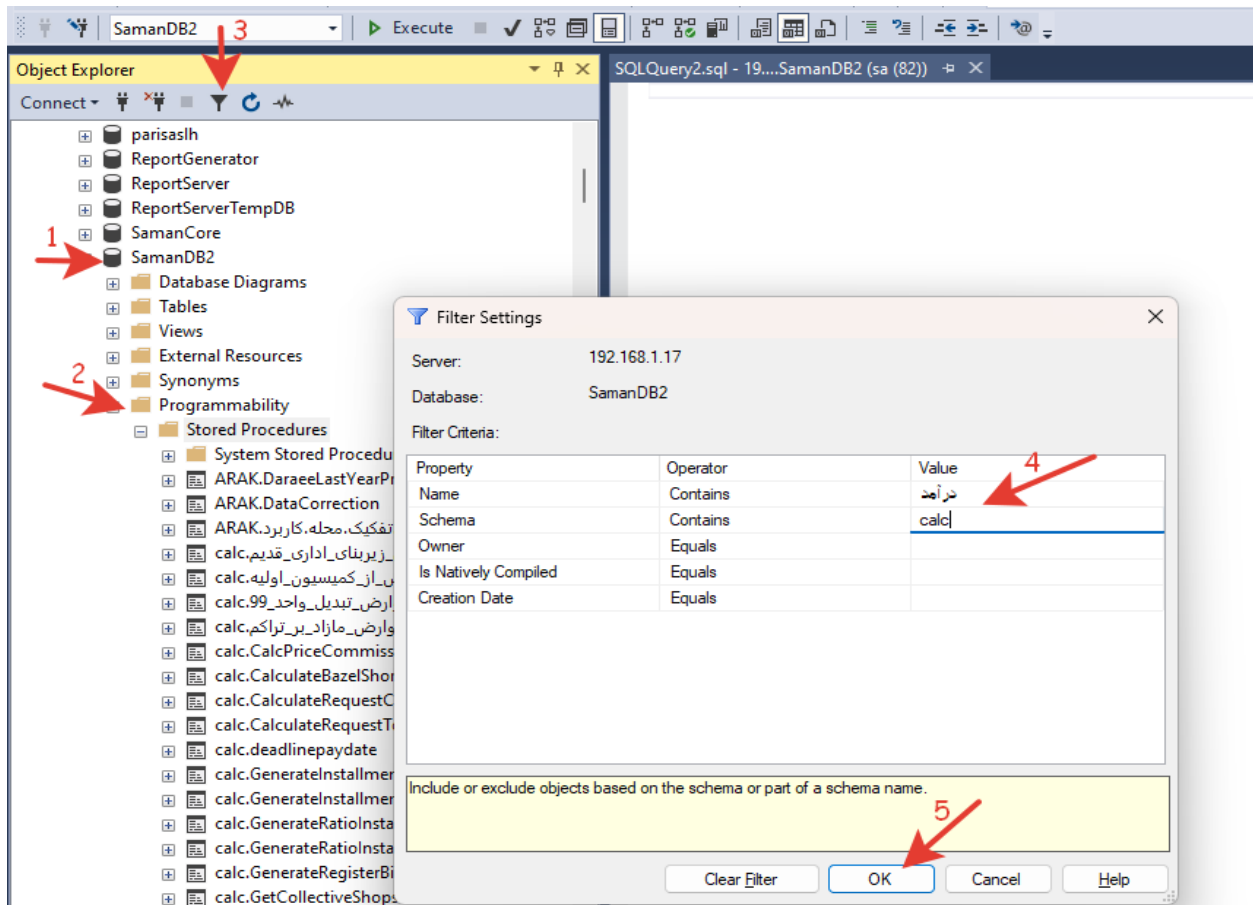
ویرایش اول

فروردین ۱۴۰۴

• مراحل پیش نیاز

۱. ابتدا دفترچه درآمدی و یا لایحه عوارض سال مورد نظر را از مسئول مربوطه بگیرید و مطالعه کنید.

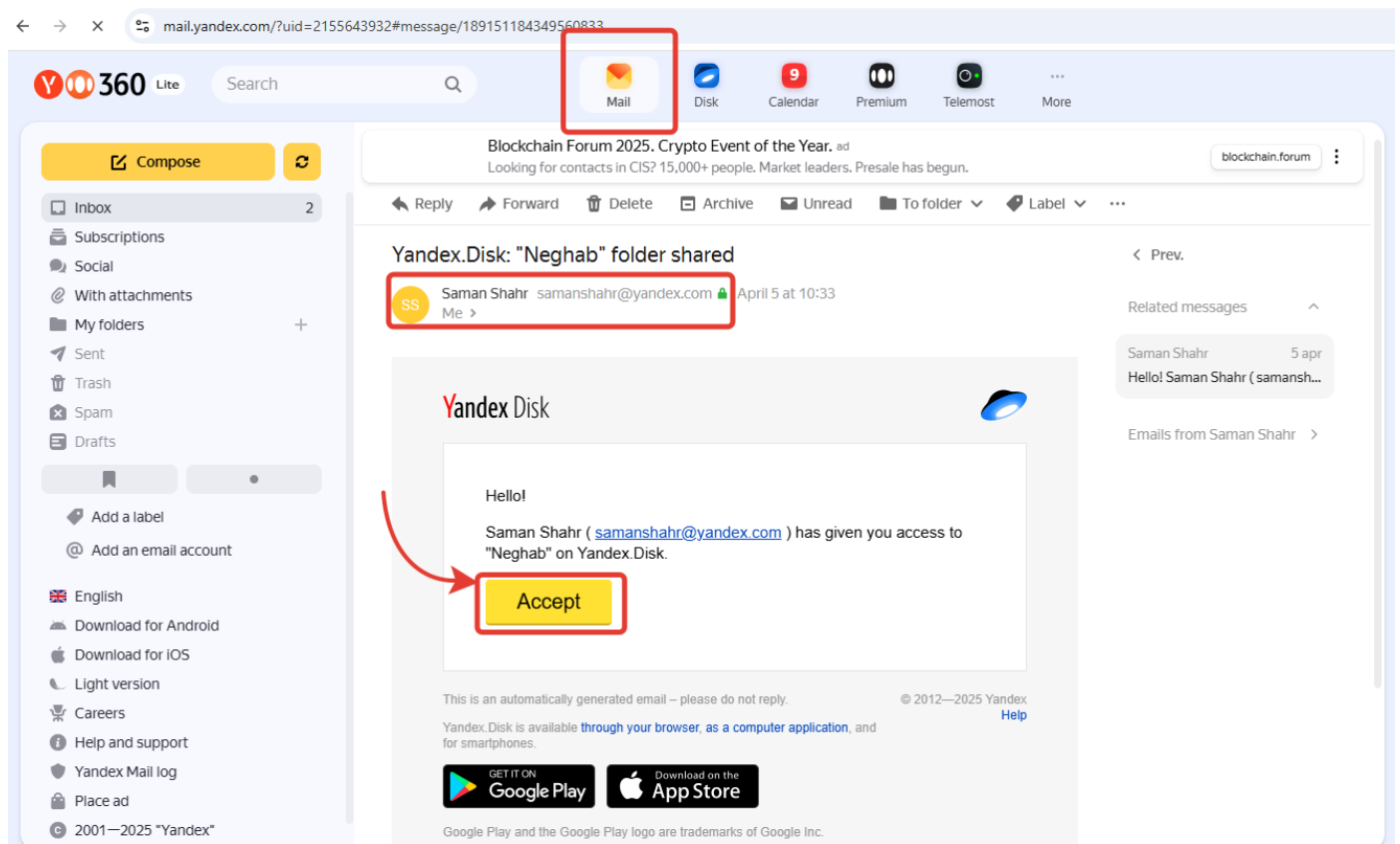
۲. همچنین در سرور تست ۱۹۲.۱۶۸.۱.۱۷ در دیتابیس SamanDB۲ اس پی ای با نام محاسبه درآمد وجود دارد که باید آن را نیز مطالعه کنید. برای یافتن این اس پی، می توانید از مراحل عکس زیر پیروی کنید:



۳. در وبسایت یاندکس با شماره تلفن کاری خود ثبت نام کنید.



سپس با ارسال نام کاربری و ایمیل یاندکس خود به مسئول مربوطه، از او درخواست کنید تا دسترسی شما به پوشه ی شهر مورد نظر را فعال کند. توجه داشته باشید که شما باید دعوت (invitation) را که در بخش mail می آید را قبول کنید تا به پوشه دسترسی پیدا کنید.



۴. برای دسترسی راحت تر به پوشه های یاندکس، می توانید از مسیر زیر فایل YandexDisk را نصب و سپس لاگین کنید.



Z:\Dev-BaseTools\Tools